



ประกาศสำนักงานคณะกรรมการการเลือกตั้งประจำจังหวัดเชียงราย  
เรื่อง การแบ่งเขตเลือกตั้งสมาชิกสภาเทศบาลตำบล (ชุดที่ ๑)

ตามระเบียบคณะกรรมการการเลือกตั้งว่าด้วยการเลือกตั้งสมาชิกสภาท้องถิ่นหรือผู้บริหารท้องถิ่น พ.ศ.๒๕๖๒ ข้อ ๑๓ และระเบียบคณะกรรมการการเลือกตั้งว่าด้วยการเลือกตั้งสมาชิกสภาท้องถิ่นหรือผู้บริหารท้องถิ่น แก้ไขเพิ่มเติม (ฉบับที่ ๒) พ.ศ.๒๕๖๓ ให้ผู้อำนวยการการเลือกตั้งประจำจังหวัด ดำเนินการเกี่ยวกับการแบ่งเขตเลือกตั้งของแต่ละองค์กรปกครองส่วนท้องถิ่น โดยพิจารณาจำนวนราษฎรขององค์กรปกครองส่วนท้องถิ่นจากประกาศจำนวนราษฎรที่ประกาศในที่สุดท้ายก่อนปีที่มีการเลือกตั้ง และเมื่อดำเนินการแบ่งเขตเลือกตั้งสมาชิกสภาท้องถิ่นให้เป็นไปตามระเบียบดังกล่าว อย่างน้อย ๓ รูปแบบ แล้ว ให้ประกาศให้ประชาชนในเขตองค์กรปกครองส่วนท้องถิ่นทราบโดยปิดประกาศไว้ในที่เปิดเผย เพื่อเปิดโอกาสให้ประชาชนมีส่วนร่วมในการแสดงความคิดเห็นและข้อเสนอแนะ นั้น

บัดนี้ ผู้อำนวยการการเลือกตั้งประจำจังหวัดเชียงราย ได้ดำเนินการจัดทำรูปแบบการแบ่งเขตเลือกตั้งสมาชิกสภาเทศบาลตำบล จำนวน ๓ รูปแบบ เรียงลำดับตามความเหมาะสมควรประกาศใช้เป็นเขตเลือกตั้ง ซึ่งแต่ละรูปแบบมีพื้นที่ประกอบเป็นเขตเลือกตั้ง ตามแนบท้ายประกาศนี้

| อำเภอ      | จำนวน (แห่ง) | ที่ | ชื่อองค์กรปกครองส่วนท้องถิ่น | หมายเหตุ          |
|------------|--------------|-----|------------------------------|-------------------|
| พญาเม็งราย | ๒ แห่ง       | ๑   | เทศบาลตำบลไม้ยา              | ทต.พญาเม็งราย     |
|            |              | ๒   | เทศบาลตำบลเม็งราย            | รอประกาศเพิ่มเติม |

จึงประกาศมาเพื่อทราบโดยทั่วกัน หากประชาชนในเขตเลือกตั้งผู้ใดจะเสนอความคิดเห็นและข้อเสนอแนะ ให้ทำความคิดเห็นและข้อเสนอแนะเป็นหนังสือพร้อมลงลายมือชื่อและแนบสำเนาบัตรประจำตัวประชาชน ส่งให้ผู้อำนวยการการเลือกตั้งประจำจังหวัดเชียงราย ภายในสิบวันนับตั้งแต่วันประกาศ ( ตั้งแต่วันที่ ๑๔ กุมภาพันธ์ ๒๕๖๓ ถึงวันที่ ๒๓ กุมภาพันธ์ ๒๕๖๓ ) ตามช่องทาง ดังนี้

๑. ยื่นด้วยตนเอง ณ สำนักงานคณะกรรมการการเลือกตั้งประจำจังหวัดเชียงราย (ติดกับมหาวิทยาลัยรามคำแหง และมหาวิทยาลัยพะเยา) บริเวณศูนย์ราชการฝั่งหมิ่น ตำบลริมกก อำเภอเมืองเชียงราย จังหวัดเชียงราย
๒. ส่งทางไปรษณีย์ ระบุเจ้าหน้าที่ของถึง ผู้อำนวยการการเลือกตั้งประจำจังหวัดเชียงราย ที่อยู่ ๕๒๘ หมู่ที่ ๖ ตำบลริมกก อำเภอเมืองเชียงราย จังหวัดเชียงราย ๕๗๑๐๐ ภายในวันที่ ๒๓ กุมภาพันธ์ ๒๕๖๓ โดยถือวันประทับตราไปรษณีย์เป็นสำคัญ

หากมีข้อสงสัยประการใด สามารถโทรศัพท์สอบถามข้อมูลได้ที่หมายเลข ๐ ๕๓๑๑ ๗๓๖๒ - ๔ ต่อ ๑๐๒, ๑๒๑, ๑๒๓, ๑๒๔

ประกาศ ณ วันที่ ๑๔ เดือน กุมภาพันธ์ พ.ศ. ๒๕๖๓

(นายสุคนธ์ เรือนสอน)

ผู้อำนวยการการเลือกตั้งประจำจังหวัดเชียงราย

**การแบ่งเขตเลือกตั้งสมาชิกสภาเทศบาลตำบลไม้ยา  
อำเภอพญาเม็งราย จังหวัดเชียงราย**

**๑.เทศบาลไม้ยา อำเภอพญาเม็งราย รูปแบบที่ ๑**

| เขตเลือกตั้งที่ | จำนวนสมาชิก | ท้องที่ที่ประกอบเป็นเขตเลือกตั้ง   |
|-----------------|-------------|--|
| ๑               | ๖           | ประกอบด้วย บ้านห้วยเตือ หมู่ที่ ๑ บ้านไม้ยา หมู่ที่ ๒ บ้านร่องกอก หมู่ที่ ๓ บ้านสันสะอาด หมู่ที่ ๔ บ้านไม้ยาสันโค้ง หมู่ที่ ๗ บ้านไม้ยาคูเวียง หมู่ที่ ๙ บ้านไม้ยากลาง หมู่ที่ ๑๕ บ้านไม้ยามิตรภาพ หมู่ที่ ๑๖ และ บ้านไม้ยาบุนนาค หมู่ที่ ๑๘                     |
| ๒               | ๖           | ประกอบด้วย บ้านห้วยก้างราษฎร์ หมู่ที่ ๕ บ้านห้วยก้างรัฐ หมู่ที่ ๖ บ้านสันโค้ง หมู่ที่ ๘ บ้านศรีชุม หมู่ที่ ๑๐ บ้านห้วยก้างนาล้อม หมู่ที่ ๑๑ บ้านห้วยก้างตลาด หมู่ที่ ๑๒ บ้านห้วยก้างใหม่ หมู่ที่ ๑๓ บ้านห้วยก้างปูล้าน หมู่ที่ ๑๔ และบ้านห้วยก้างกลาง หมู่ที่ ๑๗ |

**๒.เทศบาลไม้ยา อำเภอพญาเม็งราย รูปแบบที่ ๒**

| เขตเลือกตั้งที่ | จำนวนสมาชิก | ท้องที่ที่ประกอบเป็นเขตเลือกตั้ง  |
|-----------------|-------------|---|
| ๑               | ๖           | ประกอบด้วย บ้านห้วยเตือ หมู่ที่ ๑ บ้านไม้ยา หมู่ที่ ๒ บ้านห้วยก้างรัฐ หมู่ที่ ๖ บ้านไม้ยาสันโค้ง หมู่ที่ ๗ บ้านไม้ยาคูเวียง หมู่ที่ ๙ บ้านห้วยก้างปูล้าน หมู่ที่ ๑๔ บ้านไม้ยากลาง หมู่ที่ ๑๕ บ้านไม้ยามิตรภาพ หมู่ที่ ๑๖ บ้านไม้ยาบุนนาค หมู่ที่ ๑๘ |
| ๒               | ๖           | ประกอบด้วย บ้านร่องกอก หมู่ที่ ๓ บ้านสันสะอาด หมู่ที่ ๔ บ้านห้วยก้างราษฎร์ หมู่ที่ ๕ บ้านสันโค้ง หมู่ที่ ๘ บ้านศรีชุม หมู่ที่ ๑๐ บ้านห้วยก้างนาล้อม หมู่ที่ ๑๑ บ้านห้วยก้างตลาด หมู่ที่ ๑๒ บ้านห้วยก้างใหม่ หมู่ที่ ๑๓ บ้านห้วยก้างกลาง หมู่ที่ ๑๗  |

**๓.เทศบาลไม้ยา อำเภอพญาเม็งราย รูปแบบที่ ๓**

| เขตเลือกตั้งที่ | จำนวนสมาชิก | ท้องที่ที่ประกอบเป็นเขตเลือกตั้ง   |
|-----------------|-------------|--|
| ๑               | ๖           | ประกอบด้วย บ้านห้วยเตือ หมู่ที่ ๑ บ้านไม้ยา หมู่ที่ ๒ บ้านร่องกอก หมู่ที่ ๓ บ้านห้วยก้างรัฐ หมู่ที่ ๖ บ้านไม้ยาสันโค้ง หมู่ที่ ๗ บ้านไม้ยาคูเวียง หมู่ที่ ๙ บ้านไม้ยากลาง หมู่ที่ ๑๕ บ้านไม้ยามิตรภาพ หมู่ที่ ๑๖ บ้านไม้ยาบุนนาค หมู่ที่ ๑๘                |
| ๒               | ๖           | ประกอบด้วย บ้านสันสะอาด หมู่ที่ ๔ บ้านห้วยก้างราษฎร์ หมู่ที่ ๕ บ้านสันโค้ง หมู่ที่ ๘ บ้านศรีชุม หมู่ที่ ๑๐ บ้านห้วยก้างนาล้อม หมู่ที่ ๑๑ บ้านห้วยก้างตลาด หมู่ที่ ๑๒ บ้านห้วยก้างใหม่ หมู่ที่ ๑๓ บ้านห้วยก้างปูล้าน หมู่ที่ ๑๔ บ้านห้วยก้างกลาง หมู่ที่ ๑๗ |

ประกาศ ณ วันที่      กุมภาพันธ์ ๒๕๖๓



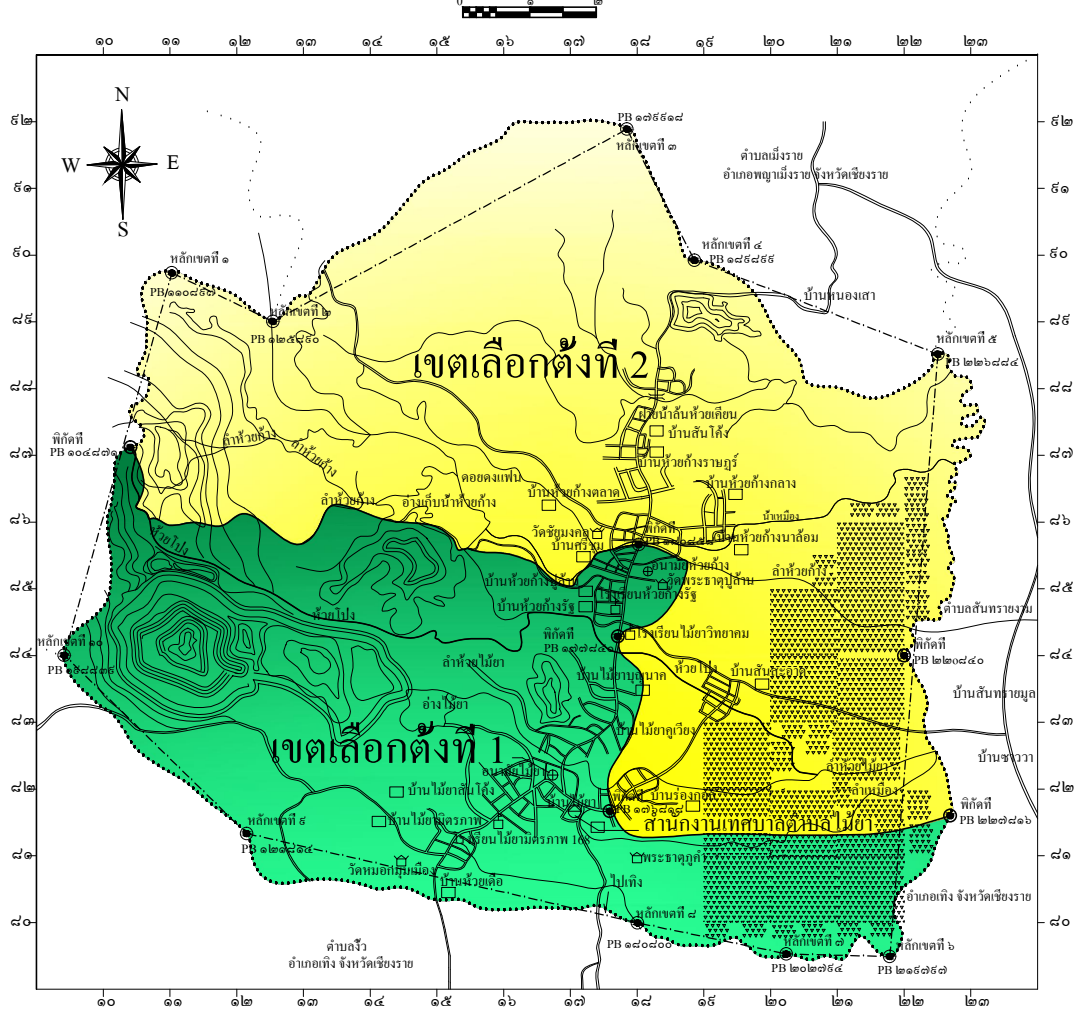
(นายสุคนธ์ เรือนสอน)

ผู้อำนวยการการเลือกตั้งประจำจังหวัดเชียงราย



# แผนที่เขตเลือกตั้งเทศบาลตำบลไม้ยา

มาตราส่วน ๑:๕๐,๐๐๐



## เครื่องหมาย

- เขตเทศบาล
- เขตอำเภอ,กิ่งอำเภอ
- เขตตำบล,เขตองค์การบริหารส่วนตำบล
- ทางหลวง ถนน ซอย
- สะพาน
- เขื่อน
- บ่อน้ำ
- วิทยาลัย โรงเรียน
- รักษาสถานสถาน
- หมู่บ้าน บ้าน
- ทุ่งนา

## ข้อมูลหน่วยเลือกตั้งภายในเทศบาลตำบลไม้ยา

- 1.หน่วยเลือกตั้งที่ 1 สถานีเลือกหึ่ง อาคาร.....
- 2.หน่วยเลือกตั้งที่ 2 สถานีเลือกหึ่ง อาคาร.....
- 3.หน่วยเลือกตั้งที่ 3 สถานีเลือกหึ่ง อาคาร.....
- 4.หน่วยเลือกตั้งที่ 4 สถานีเลือกหึ่ง อาคาร.....
- 5.หน่วยเลือกตั้งที่ 5 สถานีเลือกหึ่ง อาคาร.....
- 6.หน่วยเลือกตั้งที่ 6 สถานีเลือกหึ่ง อาคาร.....
- 7.หน่วยเลือกตั้งที่ 7 สถานีเลือกหึ่ง อาคาร.....
- 8.หน่วยเลือกตั้งที่ 8 สถานีเลือกหึ่ง อาคาร.....
- 9.หน่วยเลือกตั้งที่ 9 สถานีเลือกหึ่ง อาคาร.....
- 10.หน่วยเลือกตั้งที่ 10 สถานีเลือกหึ่ง อาคาร.....
- 11.หน่วยเลือกตั้งที่ 11 สถานีเลือกหึ่ง อาคาร.....
- 12.หน่วยเลือกตั้งที่ 12 สถานีเลือกหึ่ง อาคาร.....
- 13.หน่วยเลือกตั้งที่ 13 สถานีเลือกหึ่ง อาคาร.....
- 14.หน่วยเลือกตั้งที่ 14 สถานีเลือกหึ่ง อาคาร.....
- 15.หน่วยเลือกตั้งที่ 15 สถานีเลือกหึ่ง อาคาร.....
- 16.หน่วยเลือกตั้งที่ 16 สถานีเลือกหึ่ง อาคาร.....
- 17.หน่วยเลือกตั้งที่ 17 สถานีเลือกหึ่ง อาคาร.....
- 18.หน่วยเลือกตั้งที่ 18 สถานีเลือกหึ่ง อาคาร.....

## เขตที่ 1

- หมู่.1 บ้านห้วยเดือ
- หมู่.2 บ้านไม้ยา
- หมู่.6 บ้านห้วยคังรัฐ
- หมู่.7 บ้านไม้ยาสันโค้ง
- หมู่.9 บ้านไม้ยาอุเวียง
- หมู่.14 ห้วยคังปู่ล้าน
- หมู่.15 บ้านไม้ยากลาง
- หมู่.16 บ้านไม้ยามิตรภาพ
- หมู่.18 ไม้ยาบุญนาค

## เขตที่ 2

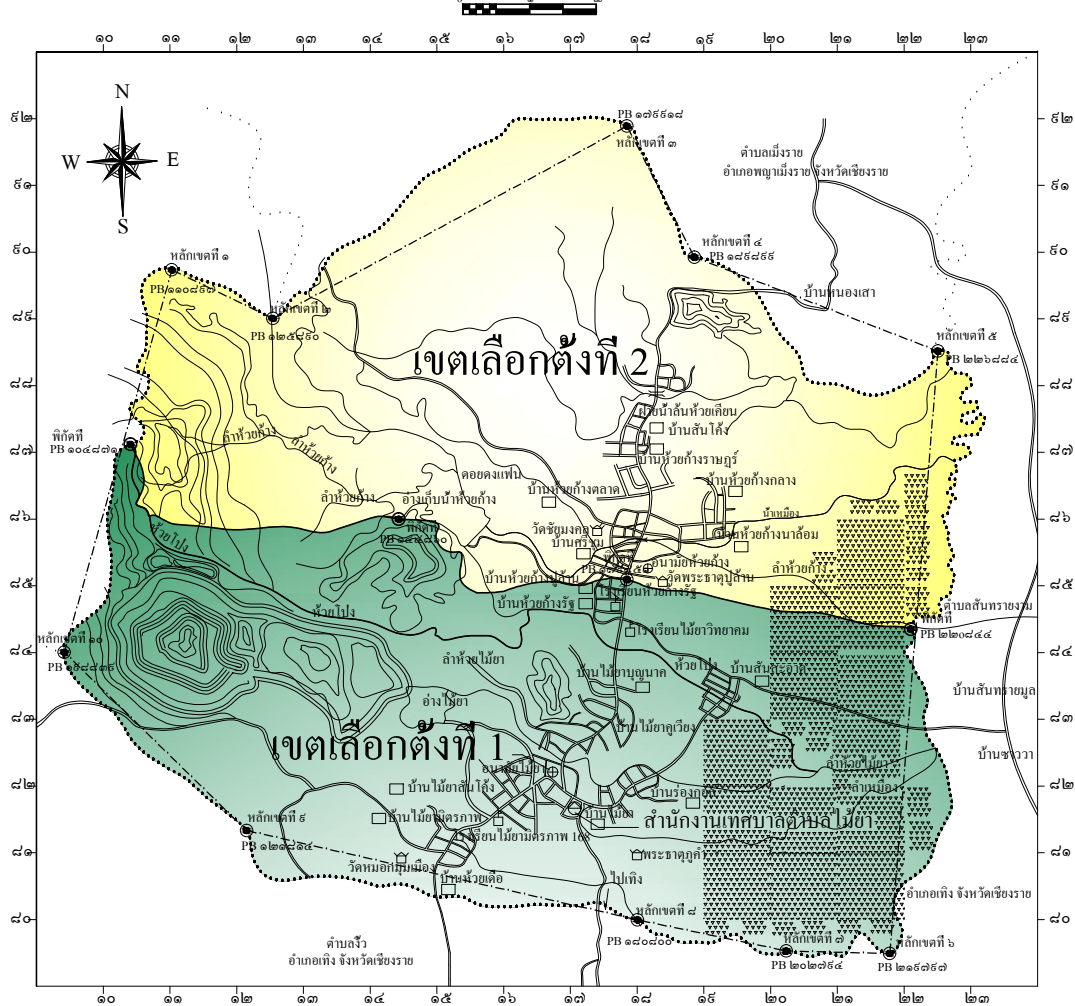
- หมู่.3 บ้านร่องกอก
- หมู่.4 บ้านสันสะอาด
- หมู่.5 บ้านห้วยคังรามฤทธิ์
- หมู่.8 บ้านสันโค้ง
- หมู่.10 บ้านศรีชุม
- หมู่.11 บ้านห้วยคังนาคล้อม
- หมู่.12 บ้านห้วยคังตลาด
- หมู่.13 บ้านห้วยคังใหม่
- หมู่.17 ห้วยคังกลาง

จัดทำโดย : กองช่าง เทศบาลตำบลไม้ยา

หมู่.2 ต. ไม้ยา อ.พญาเม็งราย จ.เชียงราย 57290

# แผนที่เขตเลือกตั้งเทศบาลตำบลไม้ยา

มาตราส่วน ๑:๕๐,๐๐๐



## เครื่องหมาย

- เขตเทศบาล
- เขตอำเภอ, จังหวัด
- เขตตำบล, เขตองค์การบริหารส่วนตำบล
- ทางหลวง ถนน ซอย
- สะพาน
- แม่น้ำ คลอง หัว
- ภูเขา ดอย เนิน
- อ่างเก็บน้ำ หนอง บึง
- โรงพยาบาล สถานีอนามัย
- ที่ว่าการอำเภอ
- สถานีราชการ
- มหาวิทยาลัย วิทยาลัย โรงเรียน
- วัด ศาสนสถาน
- หมู่บ้าน บ้าน
- ทุ่งนา

## ข้อมูลหน่วยเลือกตั้งภายในเทศบาลตำบลไม้ยา

1. หน่วยเลือกตั้งที่ 1 สถานีเลือกหึ่ง อาคาร.....
2. หน่วยเลือกตั้งที่ 2 สถานีเลือกหึ่ง อาคาร.....
3. หน่วยเลือกตั้งที่ 3 สถานีเลือกหึ่ง อาคาร.....
4. หน่วยเลือกตั้งที่ 4 สถานีเลือกหึ่ง อาคาร.....
5. หน่วยเลือกตั้งที่ 5 สถานีเลือกหึ่ง อาคาร.....
6. หน่วยเลือกตั้งที่ 6 สถานีเลือกหึ่ง อาคาร.....
7. หน่วยเลือกตั้งที่ 7 สถานีเลือกหึ่ง อาคาร.....
8. หน่วยเลือกตั้งที่ 8 สถานีเลือกหึ่ง อาคาร.....
9. หน่วยเลือกตั้งที่ 9 สถานีเลือกหึ่ง อาคาร.....
10. หน่วยเลือกตั้งที่ 10 สถานีเลือกหึ่ง อาคาร.....
11. หน่วยเลือกตั้งที่ 11 สถานีเลือกหึ่ง อาคาร.....
12. หน่วยเลือกตั้งที่ 12 สถานีเลือกหึ่ง อาคาร.....
13. หน่วยเลือกตั้งที่ 13 สถานีเลือกหึ่ง อาคาร.....
14. หน่วยเลือกตั้งที่ 14 สถานีเลือกหึ่ง อาคาร.....
15. หน่วยเลือกตั้งที่ 15 สถานีเลือกหึ่ง อาคาร.....
16. หน่วยเลือกตั้งที่ 16 สถานีเลือกหึ่ง อาคาร.....
17. หน่วยเลือกตั้งที่ 17 สถานีเลือกหึ่ง อาคาร.....
18. หน่วยเลือกตั้งที่ 18 สถานีเลือกหึ่ง อาคาร.....

## เขตที่ 1

- หมู่.1 บ้านห้วยเคือ
- หมู่.2 บ้านไม้ยา
- หมู่.3 บ้านร่องกอก
- หมู่.6 บ้านห้วยก้างรัฐ
- หมู่.7 บ้านไม้ยาสันโค้ง
- หมู่.9 บ้านไม้ยาควิวียง
- หมู่.15 บ้านไม้ยากรมภาพ
- หมู่.18 ไม้ยาบุญนาค

## เขตที่ 2

- หมู่.4 บ้านสันสะอาด
- หมู่.5 บ้านห้วยก้างรายลัวร์
- หมู่.8 บ้านสันโค้ง
- หมู่.10 บ้านศรีชุม
- หมู่.11 บ้านห้วยก้างนาล้อม
- หมู่.12 บ้านห้วยก้างตลาด
- หมู่.13 บ้านห้วยก้างใหม่
- หมู่.14 ห้วยก้างปู่ล้าน
- หมู่.17 ห้วยก้างกลาง

จัดทำโดย : กองช่าง เทศบาลตำบลไม้ยา

หมู่.2 ต. ไม้ยา อ.พญาเม็งราย จ.เชียงราย 57290