



ประกาศเทศบาลตำบลไม้ยา

เรื่อง การเปิดเผยราคากลางและการคำนวณราคากลางงานก่อสร้าง

ด้วยเทศบาลตำบลไม้ยา จะดำเนินการจัดจ้างโดยวิธีเฉพาะเจาะจงโครงการก่อสร้างรางระบายน้ำคอนกรีตเสริมเหล็กพร้อมฝาบปิด บ้านร่องกอก หมู่ที่ ๓ ตำบลไม้ยา ขนาดกว้าง ๐.๓๐ เมตร ลึก ๐.๕๐ เมตร หนา ๐.๑๐ เมตร ยาว ๑๒๓.๐๐ เมตร ตามแบบมาตรฐานเทศบาลตำบลไม้ยากำหนด พร้อมป้ายประชาสัมพันธ์โครงการ จำนวน ๑ ป้าย โดยมีจุดเริ่มต้นโครงการที่สวนนายวิจิตร ชุ่มใจ พิกัด UTM ๔๗Q ๐๖๑๗๖๒๙ - ๒๑๘๒๓๖๙ จุดสิ้นสุดโครงการที่บ้านนางนิตยา สมควร บ้านเลขที่ ๘๘ พิกัด UTM ๔๗Q ๐๖๑๗๗๔๗ - ๒๑๘๒๓๓๗.

ตารางแสดงวงเงินงบประมาณที่ได้รับจัดสรรและราคากลางในงานจ้างก่อสร้าง

๑. ชื่อโครงการ...โครงการก่อสร้างรางระบายน้ำคอนกรีตเสริมเหล็กพร้อมฝาบปิด บ้านร่องกอก หมู่ที่ ๓ ตำบลไม้ยา
/หน่วยงานเจ้าของโครงการ.....เทศบาลตำบลไม้ยา.....

๒. วงเงินงบประมาณที่ได้รับจัดสรร จำนวน ๓๐๐,๐๐๐.- บาท(สามแสนบาทถ้วน).....

๓. ลักษณะงาน
 โครงการก่อสร้างรางระบายน้ำคอนกรีตเสริมเหล็กพร้อมฝาบปิด บ้านร่องกอก หมู่ที่ ๓ ตำบลไม้ยา
 ขนาดกว้าง ๐.๓๐ เมตร ลึก ๐.๕๐ เมตร หนา ๐.๑๐ เมตร ยาว ๑๒๓.๐๐ เมตร ตามแบบมาตรฐานเทศบาลตำบล
 ไม้ยากำหนด พร้อมป้ายประชาสัมพันธ์โครงการ จำนวน ๑ ป้าย โดยมีจุดเริ่มต้นโครงการที่สวนนายวิจิตร ชุ่มใจ
 พิกัด UTM ๔๗Q ๐๖๑๗๖๒๙ - ๒๑๘๒๓๖๙ จุดสิ้นสุดโครงการที่บ้านนางนิตยา สมควร บ้านเลขที่ ๘๘
 พิกัด UTM ๔๗Q ๐๖๑๗๗๔๗ - ๒๑๘๒๓๓๗.....

๔. ราคากลางคำนวณ ณ วันที่... ๑๒ พฤษภาคม ๒๕๖๓.....เป็นเงิน.....๒๙๙,๓๐๐.-.....บาท

๕. บัญชีประมาณการราคากลาง

๕.๑แบบ ปร.๔	จำนวน ๒ แผ่น
๕.๒แบบ ปร.๕	จำนวน ๑ แผ่น

๖. รายชื่อคณะกรรมการกำหนดราคากลาง

๖.๑ พันจ่าอากาศเอกอุทัย	สมนวล	ตำแหน่ง ปลัดเทศบาล	ประธานกรรมการ
๖.๒ นายสิทธิกรณ	เมืองก้อนภาค	ตำแหน่ง ผู้อำนวยการกองช่าง	กรรมการ
๖.๓ นายปัทสกรณ	บุญนะ	ตำแหน่ง หัวหน้าฝ่ายแบบแผนและก่อสร้าง	กรรมการ

จึงประกาศให้ทราบโดยทั่วกัน

ประกาศ ณ วันที่ ๒๘ พฤษภาคม พ.ศ. ๒๕๖๓

(นายเอนก ไกลถิ่น)


นายกเทศมนตรีตำบลไม้ยา

ส่วนราชการ งานวิศวกรรม ฝ่ายแบบแผนและก่อสร้าง กองช่าง เทศบาลตำบลไม้ยา


ชื่อโครงการ ก่อสร้างวางระบายน้ำคอนกรีตเสริมเหล็ก พร้อมฝาดิน หมู่ที่ 3
 สถานที่ก่อสร้าง ตำบลไม้ยา บ้านร่องกอก หมู่ที่ 3 อำเภอพญาเม็งราย จังหวัดเชียงราย
 เจ้าของงาน เทศบาลตำบลไม้ยา
 ประมาณการตามแบบ ปร.4 จำนวน 1 แผ่น
 ประมาณราคาเดือน 12 พฤษภาคม พ.ศ. 2563 ระยะทาง 123 เมตร

ลำดับที่	รายการ	รวมค่าก่อสร้าง (บาท)	หมายเหตุ
1	ประเภทงานทาง	299,388.66	Factor F = 1.3822
2	ป้ายโครงการ		- ดอกเบี้ยเงินกู้ (ต่อปี) 6% - ภาษี (VAT) 7% - เงินล่วงหน้าจ่าย - เงินประกันผลงานหัก
สรุป		รวมค่าก่อสร้างเป็นเงิน	
		คิดเป็นเงินประมาณ	
(ตัวอักษร)		(สองแสนเก้าหมื่นเก้าพันสามร้อยบาทถ้วน)	


เฉลี่ยราคาถนน (รวมงานระบายระบายน้ำ) เป็นเงิน 2,433.33 บาท/เมตร


ผู้ประมาณการ

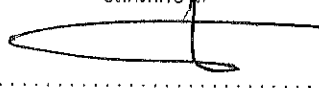
นายพิศกรณ์ บุญนะ
 หัวหน้าฝ่ายแบบแผนและก่อสร้าง


ผู้ตรวจ

นายสิทธิกรณ์ เมืองก้อนกาศ
 ผอ.กองช่าง


เห็นชอบ

พ.อ. อุทัย สมนอล
 ปลัดเทศบาล


อนุมัติ

นายเอนก ไกลถิ่น
 นายกเทศมนตรี

สำเนาถูกต้อง

(นายพนาศักดิ์ นนวิวรรณ)

ใบประมาณราคางานก่อสร้างทาง

ชื่อโครงการ ก่อสร้างรางระบายน้ำคอนกรีตเสริมเหล็ก พร้อมฝาปิด บ้านร่องกอก หมู่ที่ 3

ประเภทผิวจราจร คอนกรีตเสริมเหล็ก

กว้าง 4.00 - 5.00 ม.

ระยะทาง

0 เมตร

รางระบายน้ำ รูปตัวยู

ลึกเฉลี่ย 0.50 ม.

ยาว

123 เมตร

ประมาณราคา 12 พฤษภาคม พ.ศ. 2563

ลำดับที่	รายการ	หน่วย	จำนวน	ราคาต่อหน่วย	ราคาทุน	Factor F	ราคาต่อหน่วย x Factor F	ราคากลาง	หมายเหตุ
1	งานดินคันทาง								
1.1	งานทรูทงกลางป่า (ขนาดเบา)	ตร.ม.	-	-	-	-	-	-	
1.2	งานปรับแก้ดินแถมและบดอัดคันทางเดิม	ตร.ม.	-	-	-	-	-	-	
1.3	งานรื้อผิวคอนกรีตเดิม	ตร.ม.	-	-	-	-	-	-	
1.4	งานตัดดิน	ลบ.ม.	-	-	-	-	-	-	
1.5	งานดินถม								
1.5.1	งานดินถม (จากการขนส่ง)	ลบ.ม.	-	-	-	-	-	-	
1.5.2	งานดินถม (จากงานดินตัด)	ลบ.ม.	-	-	-	-	-	-	
2	ผิวจราจร คสล.								
2.1	งานชั้นรองพื้นทาง	ลบ.ม.	-	-	-	-	-	-	
2.2	งานทรายรองพื้นได้คอนกรีต หนา 3-7 ซม.	ลบ.ม.	-	-	-	-	-	-	
2.3	งานผิวจราจร คสล.(240ksc.)	ตร.ม.	-	-	-	-	-	-	หนาเฉลี่ย 15 ซม.
2.4	งานผิวจราจร คสล.(240ksc.) มีรอยต่อ	ตร.ม.	-	-	-	-	-	-	หนาเฉลี่ย 15 ซม.
2.5	งานไหล่ทาง หินคลุก	ลบ.ม.	-	-	-	-	-	-	
3	งานอาคารระบายน้ำ								
3.1	รางระบายน้ำ คสล. รูปตัวยู	ม.	123	1,761.00	216,603.00	1.3822	2,434.05	299,388.66	
3.1	ท่อระบายน้ำ คสล. Dia. 0.60 ม.	ม.	0	-	-	-	-	-	
3.2	บ่อพัก คสล. ในผิวจราจร	บ่อ	0	-	-	-	-	-	
3.3	บ่อพักเล็ก คสล.	บ่อ	0	-	-	-	-	-	
3.4	รางระบายน้ำ คสล. รูปตัววี	ม.	0	-	-	-	-	-	
3.5	งานวางท่อ PVC AE 6" (ชั้น 8.5)	ชุด	0	-	-	-	-	-	

ขนาดท่อ DIA. 0.60 เมตร

(นายพันศักดิ์ มณีธรรม)

ใบประมาณราคางานก่อสร้างทาง

ชื่อโครงการ ก่อสร้างระบบระบายน้ำคอนกรีตเสริมเหล็ก พร้อมฝาปิด บานร่องกอก หมู่ที่ 3

ประเภทผิวจราจร คอนกรีตเสริมเหล็ก

กว้าง 4.00 - 5.00 ม.

ระยะทาง 0 เมตร

งานระบายน้ำ รางระบายน้ำรูปตัวยู

ลึกเฉลี่ย

0.50 ม.

ยาว 123 เมตร

ประมาณราคา 12 พฤษภาคม พ.ศ. 2563

ลำดับที่	รายการ	หน่วย	จำนวน	ราคาต่อหน่วย	ราคาทุน	Factor F	ราคาต่อหน่วย x Factor F	ราคากลาง	หมายเหตุ
3.5	งานวางท่อ PVC AE 4" (ชั้น 8.5)	ชุด	0	-	-	-	-	-	
3.6	งานเชื่อมต่อข้อต่อท่อ	จุด	0	-	-	-	-	-	
	งานท่อระบายน้ำ คสล.								ดินเดิม CBR>4
3.1	ท่อระบายน้ำ คสล. Dia. 0.40 ม.	ม.	0	-	-	-	-	-	
3.1	ท่อระบายน้ำ คสล. Dia. 0.80 ม.	ม.	0	-	-	-	-	-	
3.1	ท่อระบายน้ำ คสล. Dia. 1.00 ม.	ม.	0	-	-	-	-	-	
3.1	ท่อระบายน้ำ คสล. Dia. 1.20 ม.	ม.	0	-	-	-	-	-	
3.1	ท่อระบายน้ำ คสล. Dia. 1.50 ม.	ม.	0	-	-	-	-	-	
	งานบ่อพัก คสล.								
3.2	บ่อพัก คสล. ในผิวจราจร	บ่อ	0	-	-	-	-	-	ขนาดท่อ DIA. 0.40 ม.
3.2	บ่อพัก คสล. ในผิวจราจร	บ่อ	0	-	-	-	-	-	ขนาดท่อ DIA. 0.80 ม.
3.2	บ่อพัก คสล. ในผิวจราจร	บ่อ	0	-	-	-	-	-	ขนาดท่อ DIA. 1.00 ม.
3.2	บ่อพัก คสล. ฝาตะแกรงเหล็ก	บ่อ		-	-	-	-	-	ขนาดท่อ DIA. 0.60 ม.
3.2	บ่อพัก คสล. ฝาตะแกรงเหล็ก	บ่อ		-	-	-	-	-	ขนาดท่อ DIA. 0.80 ม.
3.2	บ่อพัก คสล. ฝาตะแกรงเหล็ก	บ่อ		-	-	-	-	-	ขนาดท่อ DIA. 1.00 ม.
	งานกำแพงกั้นท่อ (Head Wall, End Wall)								
3.7	1 - Dia. 0.60 ม. (HW+EW=1)	จุด	0	-	-	-	-	-	
3.7	1 - Dia. 0.60 ม. (HW =1)	จุด	0	-	-	-	-	-	
3.7	1 - Dia. 0.80 ม. (HW =1)	จุด	0	-	-	-	-	-	
3.7	1 - Dia. 1.00 ม. (HW =1)	จุด	0	-	-	-	-	-	
3.7	1 - Dia. 1.20 ม. (HW =1)	จุด	0	-	-	-	-	-	
3.7	1 - Dia. 1.50 ม. (HW =1)	จุด	0	-	-	-	-	-	
									สำเนาถูกต้อง
									(บาทยกบาทตัด มีวีรกรรม)

ใบประมาณราคาทางก่อสร้างทาง

ชื่อโครงการ ก่อสร้างรางระบายน้ำคอนกรีตเสริมเหล็ก พร้อมฝาปิด บานร่องกอก หมู่ที่ 3

ประเภทผิวจราจร คอนกรีตเสริมเหล็ก

กว้าง 4.00 - 5.00 ม.

ระยะทาง 0 เมตร

งานระบายน้ำ รางระบายน้ำรูปตัวยู

ลึกเฉลี่ย 0.50 ม.

ยาว 123 เมตร

ประมาณราคา 12 พฤษภาคม พ.ศ. 2563

ลำดับที่	รายการ	หน่วย	จำนวน	ราคาต่อหน่วย	ราคาทุน	Factor F	ราคาต่อหน่วย x Factor F	ราคากลาง	หมายเหตุ
3.7	2 - Dia. 0.60 ม. (HW+EW=1)	จุด	0	-	-	-	-	-	
3.7	2 - Dia. 0.80 ม. (HW+EW=1)	จุด	0	-	-	-	-	-	
3.7	2 - Dia. 1.00 ม. (HW+EW=1)	จุด	0	-	-	-	-	-	
3.7	2 - Dia. 1.20 ม. (HW+EW=1)	จุด	0	-	-	-	-	-	
3.7	2 - Dia. 1.50 ม. (HW+EW=1)	จุด	0	-	-	-	-	-	
3.7	3 - Dia. 0.60 ม. (HW+EW=1)	จุด	0	-	-	-	-	-	
3.7	3 - Dia. 0.80 ม. (HW+EW=1)	จุด	0	-	-	-	-	-	
3.7	3 - Dia. 1.00 ม. (HW+EW=1)	จุด	0	-	-	-	-	-	
3.7	3 - Dia. 1.20 ม. (HW+EW=1)	จุด	0	-	-	-	-	-	
3.7	3 - Dia. 1.50 ม. (HW+EW=1)	จุด	0	-	-	-	-	-	
4	งานอุปกรณ์ควบคุมการจราจร								
4.1	สี่เหลี่ยม สีเหลือง + สีขาว	ตร.ม.	-	-	-	-	-	-	เส้นแบ่งจราจร0.10ม.
4.2	GUARD RAIL (ทางโค้ง)	ม.	-	1,730.00	-	-	-	-	
4.3	GUARD RAIL (ทางตรง)	ม.	-	1,330.00	-	-	-	-	
	รวมทั้งสิ้นเป็นเงิน				216,603.00			299,388.66	

ผู้ประมาณการ

หัวหน้าฝ่ายแบบแผนและก่อสร้าง

(นายปัทมกรณ์ บุญนะ)

ตีพิมพ์บัญชี

(นายพนวิทย์ มณีวรรณ)

รายงานน้ำ คสล.ย่านชุมชน

แบบ ค-50

ลำดับ	รายการ	จำนวน	หน่วย	ค่าวัสดุ/หน่วย (บาท)	รวมเงิน (บาท)	ค่าแรง/หน่วย (บาท)	รวมเงิน (บาท)	รวมทั้งสิ้น (บาท)	หมายเหตุ
1	คอนกรีต ค.2	25.30	ลบ.ม.	1,800.00	45,540.00	436.00	11,030.80	56,570.80	
2	คอนกรีตหยาบ	4.52	ลบ.ม.	1,629.34	7,364.61	398.00	1,798.96	9,163.57	
3	ไม้แบบ คัด 20%	55.10	ลบ.พ.	579.44	31,927.14	-	-	31,927.14	
4	คาน้ำแรงไม้แบบ	275.52	ตร.ม.	-	-	115.00	31,684.80	31,684.80	
5	ตะปู	88.00	กก.	35.05	3,084.40	-	-	3,084.40	
6	เหล็ก RB.f 6 mm.	372.00	กก.	20.42	7,596.24	4.10	1,525.20	9,121.44	
7	เหล็ก RB.f 9 mm.	1,865.00	กก.	19.10	35,621.50	4.10	7,646.50	43,268.00	
8	เหล็ก RB.f 12 mm.	-	กก.	21.39	-	-	-	-	
13	ลวดผูกเหล็ก	55.90	กก.	74.77	4,179.64	-	-	4,179.64	
9	เหล็กฉาก L50X50X4mm.	754.40	กก.	23.49	17,721.84	-	-	17,721.84	
10	คาน้ำแรงเหล็กรูปพรรณ	377.20	กก.	-	-	10.00	3,772.00	3,772.00	
11	สีกันสนิม	24.60	ตร.ม.	29.00	713.40	35.00	861.00	1,574.40	
12	ชุดดิน พร้อมขนย้าย	81.00	ลบ.ม.	-	-	31.07	2,516.35	2,516.35	
2	ทรายรองพื้น บดอัดแน่น	5.38	ลบ.ม.	280.38	1,508.44	99.00	532.62	2,041.06	
	รวมเงิน							216,625.44	
	ราคาเฉลี่ย/เมตร							1,761.18	
	คิดราคา/เมตร เป็นเงินเพียง							1,761.00	

(หนึ่งพันเจ็ดร้อยหกสิบเอ็ดบาทถ้วน)

สำเนาถูกต้อง

(นายเบญจศักดิ์ มณีวรรณ)

สรุปบัญชี การคำนวณ

โครงการก่อสร้าง ถนน คสล. กว้างไม่เกิน 4.00 ม.พร้อมรางระบายน้ำรูปตัวยู

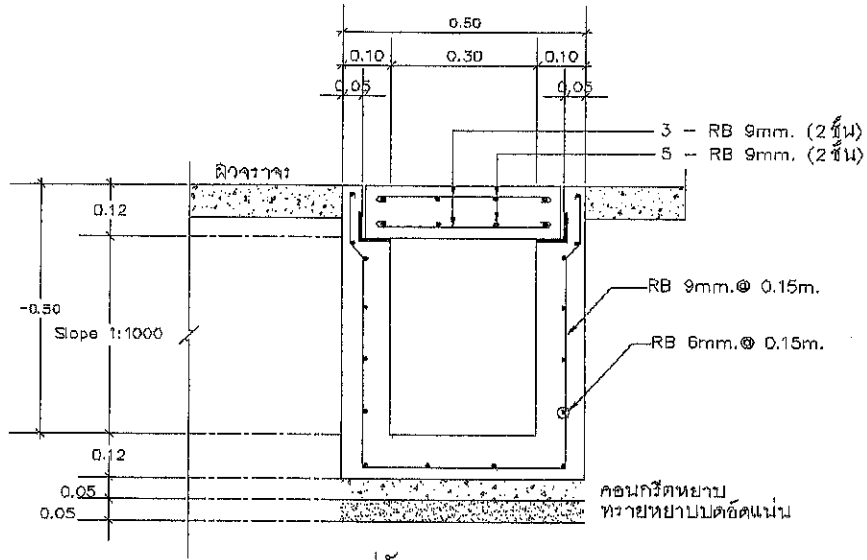
สถานที่ก่อสร้าง

รายละเอียด	0.50	ม. ลึก	0.50	ยาว	123.00	เมตร			
ความหนาแน่นข้าง	0.10	ม.	หนาแน่นล่าง	0.12	ม.	จุดดินลึก	0.72	ม.	
ด้านข้างราง 9 มม.ยาว(ทางตั้ง)	1.80	ม.	820.00 เส้น			ระยะห่างเหล็ก	0.15	ม.	
เหล็ก 6 มม.ด้านล่างกันบ่อทางนอน	13	เส้น	เหล็กด้านตั้ง	4	5	ระยะเหล็ก	0.15	ม.	
งานฝารางระบายน้ำ									
ฝาบ่อ หนา	0.12	ม.	กว้าง	0.25	ม.	ยาว	0.40	ม.	
จำนวนฝา	492.00	ฝา							
เหล็ก temp RB 9 @	0.15	ม.	ด้านสั้น	0.35	ม.	3	เส้น		2 ชั้น
เหล็กเสริม RB 9 @	0.15	ม.	ด้านยาว	0.20	ม.	5	เส้น		2 ชั้น
1						ตารางเมตร	ส่วนเพื่อ		
2 งานจุดดิน				ปริมาณ =	61.99	ลบ.ม.	1.30		
3 ทราดยาบรองพื้น				ปริมาณ =	4.31	ลบ.ม.	1.25		
4 คอนกรีตทราดยาบรองพื้น (180 ksc. : cube)				ปริมาณ =	4.31	ลบ.ม.	1.05		
5 คอนกรีตโครงสร้างราง (240 ksc. : cube)				ปริมาณ =	18.20	ลบ.ม.	1.05		
6 คอนกรีตโครงสร้างฝาราง (240 ksc. : cube)				ปริมาณ =	5.90	ลบ.ม.	1.05		
7 เหล็ก RB 6 มม. (บดส รางระบายน้ำ			เหล็กนอน	จำนวน =	354.98	กก.	1.05		
เหล็ก RB 9 มม. (บดส. หรือเทียบเท่า)			เหล็กตั้ง	จำนวน =	736.52	กก.			
8 เหล็ก RB 9 มม. (บดส ฝารางระบายน้ำ			ด้านสั้น	จำนวน =	515.57	กก.			ส่วนเพื่อ
เหล็ก RB 9 มม. (บดส. หรือเทียบเท่า)			ด้านยาว	จำนวน =	491.02	กก.	1,743.11	กก.	1.07
9 เหล็กฉากขนาด L 50 x 50 x 4 มม.				จำนวน =	246.00	เมตร	754.40	กก.	
10 ไม้แบบ (ค่าแรงงาน) รางระบายน้ำ			4 ด้าน	จำนวน =	275.520	ตารางเมตร			
ฝารางระบายน้ำ				จำนวน =	76.752	ตารางเมตร	352.000	ตารางเมตร	
11 ไม้แบบ (ค่าวัสดุ)				จำนวน =	70.00	ตารางเมตร			
12 ตะปู				จำนวน =	88.00	กก.			
13 ลวดผูกเหล็ก				จำนวน =	52.00	กก.			

81.00 กก.ม.
5.38 กก.ม.
4.52 กก.ม.
19.11 กก.ม.
6.19 กก.ม.
372.00 กก.

สำเนาถูกต้อง

(นายพนาศักดิ์ ภูมิวรณ)



รูปตัด ก - ก
ไม้ระแนงค้ำ

พื้นที่หน้าตัดรางยู ที่จุดเริ่มต้น

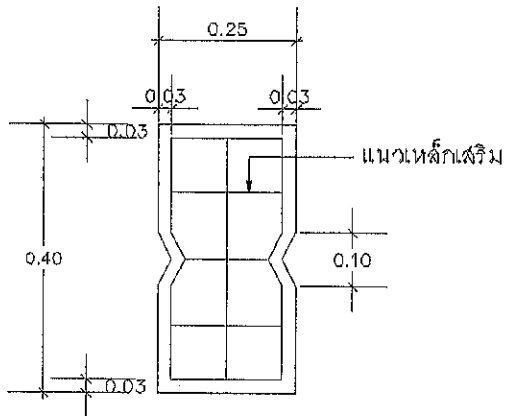
0.148 ตร.ม.

ความลึกที่เพิ่มขึ้น คิดจาก SLOPE 1:1000

พื้นที่หน้าตัดรางยู ที่ปลายราง

0.1726 ตร.ม.

พื้นที่ที่ใช้
0.148 ตร.ม.



สำเนาถูกต้อง

(นายพนาศักดิ์ มณีวรรณ)